

# La mémoire : 10 signes d'alerte



répétition,  
retentissement  
sur le quotidien

OUBLIS FRÉQUENTS

DIFFICULTÉS DE PLANIFICATION  
DE CONCENTRATION

DIFFICULTÉS  
D'EXPRESSION

DIFFICULTÉS DANS LES TÂCHES  
HABITUELLES

BAISSE DES CAPACITÉS DE  
JUGEMENT

DÉSORIENTATION DANS LE  
TEMPS ET L'ESPACE

ÉGARER LES OBJETS

DIFFICULTÉS DE  
RECONNAISSANCE

CHANGEMENT DE  
COMPORTEMENT

INQUIÉTUDE  
DE L'ENTOURAGE

RETRAIT SOCIAL  
PROGRESSIF



# La mémoire : 10 signes d'alerte



répétition,  
retentissement  
sur le quotidien

OUBLIS FRÉQUENTS

DIFFICULTÉS DE PLANIFICATION  
DE CONCENTRATION

DIFFICULTÉS  
D'EXPRESSION

DIFFICULTÉS DANS LES TÂCHES  
HABITUELLES

BAISSE DES CAPACITÉS DE  
JUGEMENT

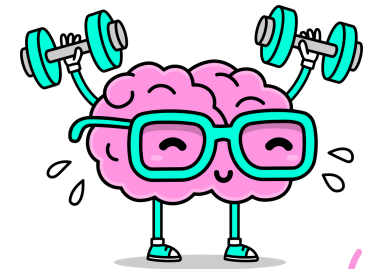
DÉSORIENTATION DANS LE  
TEMPS ET L'ESPACE

ÉGARER LES OBJETS

DIFFICULTÉS DE  
RECONNAISSANCE

CHANGEMENT DE  
COMPORTEMENT

RETRAIT SOCIAL  
PROGRESSIF



INQUIÉTUDE  
DE L'ENTOURAGE