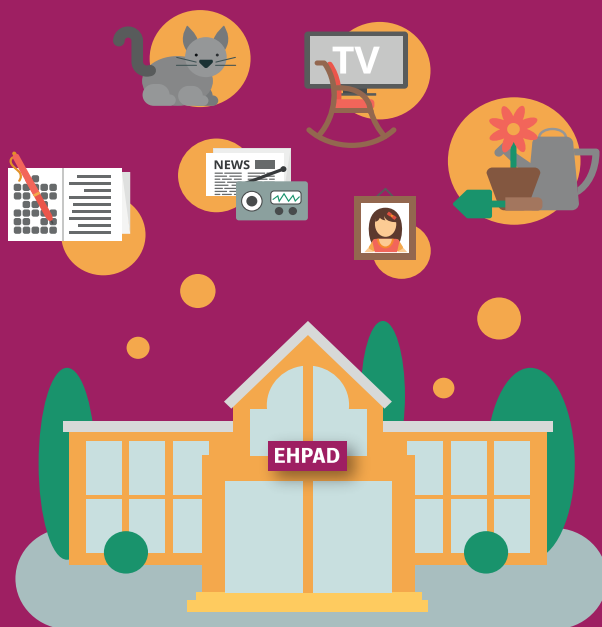


# Réunions d'information collectives

animées par des professionnels

Le lundi de 14h30 à 16h30



## L'entrée en maison de retraite (EHPAD\*)

\* EHPAD : établissement d'hébergement  
pour personnes âgées dépendantes

### 16 MARS 2020

Centre hospitalier de Roanne,  
annexe de Bonvert, Salle Cornillon, Mably

### 15 JUIN 2020

Département de la Loire, Antenne de  
Roanne, Maison Loire Autonomie, salle 6,  
31-33 rue Alexandre Raffin, Roanne

### 16 NOVEMBRE 2020

Mairie de Roanne, salle Charles de Gaulle,  
place de l'Hôtel-de-Ville, Roanne

**3** thématiques



Quand le maintien à domicile devient-il difficile ?



Comment préparer l'entrée en EHPAD ?



Comment garder le lien avec la famille ?

Entrée libre – Renseignements au 04 77 42 94 14